

運動のすゝめ

夏バテ解消に自律神経を整えてみませんか。

脊柱を動かし、柔軟性を出すことで、自律神経を整えることができる、ローリングライクアボールをご紹介します。

- ①体操座り
- ②息を吐きながら、背骨全体を丸める
- ③背骨の丸さを保ったまま、息を吸いながら後ろに転がる
- ④吐きながら元の位置に戻る

注意点

転がった際に頭をぶつけないように!!



栄養課だよ!

この夏はしっかり水分補給をしましょう!!



水分補給



水分の役割には

・酸素や栄養分を運ぶ ・老廃物を尿として排泄する ・体温を一定にするなどといった働きがあります。水分が不足することで熱中症やめまい、倦怠感などのリスクにつながるため、水分補給はしっかり行いましょう!!

適する飲み物

- ・水
- ・スポーツドリンク
- ・経口補水液
- ・麦茶

適さない飲み物

- ・緑茶
- ・コーヒー
- ・紅茶
- ・ジュース
- ・お酒

経口補水液を作ろう!!

水1L、砂糖(ブドウ糖)40g、塩3gを混ぜると完成。
お好みでレモンやライムなど適宜入れることでさらに飲みやすくなります。

編集後記

今年も暑い季節となりました。コロナ感染症も5類への引き下げがあり、皆さまどう過ごされていますか。夏バテ改善や水分摂取を行って、楽しい夏を過ごされることを願っております。

医療法人 熊愛会 (ゆうあいかい)
熊本脳神経外科病院

〒860-0811 熊本市中心区本荘6丁目1-21

Tel.096-372-3911 Fax.096-372-3922

E-mail: info@knh.co.jp

https://www.knh.co.jp

詳しい内容はホームページをご覧ください。



熊本脳神経外科病院 広報誌

こ

Kumamoto

の

Neurological

は

Hospital



2023年

8月

vol.15



写真のmodel

(写真左) リハビリテーション課 徳重 綾斗/入職1年目

仕事への意気込み: 入院生活は辛く退屈だと思います。そんな中少しでも患者様のQOL(生活の質)を向上できるリハビリを提供していきます。

(写真右) リハビリテーション課 吉本 健人/入職1年目

仕事への意気込み: 病気になり、気持ちの落ち込みや不安を抱えられている患者様に対し、寄り添ったリハビリを提供できるよう誠心誠意努めて参ります。

Contents

特集 ・新MRI・CT装置のご紹介

- ・運動のすゝめ 夏バテ解消に自律神経を整えてみませんか
- ・栄養課だよ! この夏は水分補給を!!

新MRI・CT装置のご紹介！

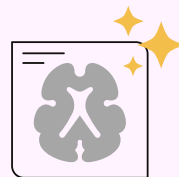
5月から6月上旬にかけてのMRIとCTの更新作業を経て、装置が新しくなりました。MRIやCTが新しくなったことによって、どのような点が変わったのか、新機能の一部とともにご紹介します。

MRI装置のここが変わった！



検査時間の短縮

撮影時間を短縮する機能によって、長い撮影時間を最小限に抑えることができます。撮影時間が短くなることで検査までの待ち時間も短縮されました。



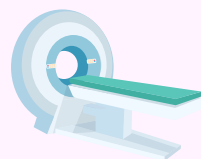
画質の向上

更新前の装置と比べて高解像度できれいな画像を撮像可能になりました。画質向上により、さらに詳細な診断が可能となり、正確な診断結果を迅速に提供することができます。



撮影種類の増加

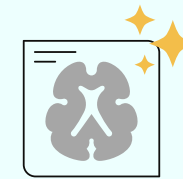
脳の血流を画像化したりなど、撮影の種類にも新機能が追加されています。以前にも増して詳細な情報を得ることができ、正確な診断の手助けとなります。



検査の不快感の軽減

ヘッドホンから音楽が流れるようになり、検査のマットもふかふかとなり寝心地が良くなりました。また、頭の圧迫感も軽減され、検査室内もより明るくなりました。これにより、検査時の不快感が軽減されています。

CT装置のここが変わった！



画質の向上

CTの画質も以前より向上しています。AIによる再構成により、画像のノイズが削減され、わずかなコントラスト差もより明瞭になっています。これにより、さまざまな疾患を今まで以上に正確に判別できるようになりました。



被ばく量の低下

AIによる再構成によって、放射線の被ばく量も低下しています。画質の向上により、少ない放射線量でもクリアな画像を撮影することができ、より安心して検査を受けていただけるようになりました。



息止め時間の短縮

CT検査においても撮影時間が短くなりました。その結果、胸部や腹部の検査における息止めの時間が短縮され、患者様の負担が軽減されます。

周辺病院の皆さまへ

撮影時間が短くなったことにより、1日あたりの検査可能数が増加しました。その結果、検査の予定に余裕ができ、当日や翌日の検査依頼にも対応できる可能性が高くなりました。お急ぎの検査などがございましたら、ぜひご相談ください。

検査課直通

☎ 096-372-2950

受付時間：月～土 9：00～17：30

上記でご紹介した以外にも、診断の質の向上や患者様のためになる様々な機能が追加されています。新しくなったMRIやCTを最大限活用し、医療の質向上へと努めてまいります。今後ともよろしくお願い致します。